

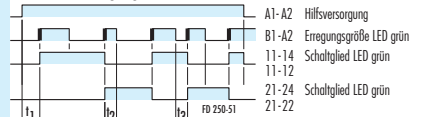
NGF 52

Fortschaltrelais mit Hilfsversorgung

- ▶ Multispannung für AC/DC 24 bis 240 V
- ▶ 1 Funktion, fortschaltend
- ▶ 2 Wechsler
- ▶ 3 LEDs zur Funktionskontrolle

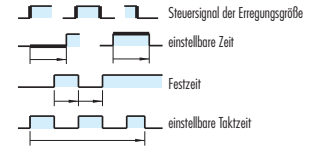
Funktionen

Funktionscode 99 = fortschaltend ein-aus/aus-ein, mit Hilfsversorgung



t₁ = Zeit zwischen dem Einschalten der Hilfsversorgung und Erregungsgröße, muß > Wiederbereitschaftszeit 1 sein
 t₂ = Einschaltzeit, muß > Mindesteinschaltdauer 1 sein
 t₃ = Ausschaltzeit, muß > Wiederbereitschaftszeit 2 sein

Zeichenerklärung

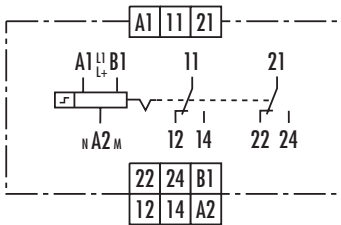


Zeitbereiche

Merkmale

Das Fortschaltrelais hat zwei Wechsler, bei dem der erste Wechsler nach dem Einschalten der Hilfsversorgung (A1 - A2) mit der ansteigenden Flanke der Erregungsgröße (B1 - A2) in die Arbeitsstellung schaltet. Bei einer erneuten Flanke schaltet der erste Wechsler in die Ruhestellung und der zweite Wechsler in die Arbeitsstellung. Dies geschieht immer wechselseitig, wenn die Erregungsgröße eingeschaltet wird. Nach Abschalten der Hilfsversorgung sind beide Wechsler in Ruhestellung.

Schaltbild



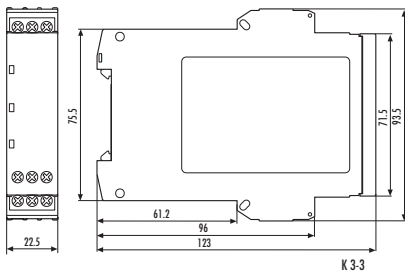
KS 250-26

LEDs zeigen den Zustand des Erregungseinganges und die Schaltstellung der Kontakte an.

Hinweise

Das Gerät ist für Multispannung ausgelegt. An den Klemmen A1 und B1 ist die Phase L1 oder L+ und an der Klemme A2 der Nulleiter N oder bzw. und M anzuschließen.

Maßbild



Bestellbezeichnung

NGF 52

Preis - Code: 92.1

Technische Daten

	Gerätetyp	NGF 52
	Produktnorm (Zeitrelais)	EN 61812 - 1:1999 - 08
	Funktionsart des Relais nach IEC 60050 (445)	Fortschaltrelais mit Hilfsversorgung
	Funktionsdiagramm	FD 250 - 51
	Funktionskontrolle	3 LEDs grün
	Betriebsumgebungstemperaturbereich	-25 bis + 60 °C
	Eingangskreis	
	Bemessungsspannung A1 - A2, B1 - A2	AC/DC 24 bis 240 V
	Bemessungsleistung AC	3,5 VA/1,7 W
	Bemessungsleistung DC	1,6 W
	Bemessungsspannungs - Grenzen	70 bis 110 %
	Bemessungsfrequenz f_n	50 bis 60 Hz \pm 5 %
	Rückfallwert der Eingangsspannung (Leitungskapazität ca. 150 pF/m)	\geq AC/DC 10 V; zulässige Leitungskapazität 0,2 μ F
	Bemessungsstrom Steueranschluß (B1 - A2)	1 mA
	Bemessungsleistung Steueranschluß (B1 - A2)	< 0,25 W
	Parallele Verbraucher zulässig	A1 - A2 ja/B1 - A2 ja
	Interne Einweggleichrichtung	A1 - A2 nein/B1 - A2 ja
	Funktionszeiten	
	Wiederbereitschaftszeit 1/2	0/ \leq 25 ms
	Mindesteinschaltdauer 1/2	\leq 25/ - ms
	Ausgangskreis	
	Kontaktbestückung	2 Wechsler
	Kontaktwerkstoff	AgNi 90/10
	Bemessungsbetriebsspannung	AC/DC 24 bis 240 V
	Bemessungswert für den Grenzdauerstrom I_{th}	5 A
	Minimale Kontaktlast	\geq AC/DC 5 V/ \geq 10 mA
	Gebrauchskategorie nach IEC 60947 - 5 - 1	AC-15 U _e AC 230 V, I _e 3 A DC-13 U _e DC 24 V, I _e 2 A
	Zulässige Schalhäufigkeit	\leq 3600 Schaltspiele/h
	Mechanische Lebensdauer	30 x 10 ⁶ Schaltspiele
	Elektrische Lebensdauer 20/2 A, AC 250 V, cos φ = 0,3	0,12 x 10 ⁶ Schaltspiele AC-15
	Ansprechzeit/Rückfallzeit bei Erregung A1 - A2	40 ms
	Ansprechzeit/Rückfallzeit bei Erregung B1 - A2	20 ms
	Sonstige Daten	
	Luft- und Kriechstrecken nach IEC 60664 - 1	
	Verschmutzungsgrad	3 außen, 2 innen
	Überspannungskategorie	III
	Bemessungsspannung	AC/DC 275 V
	Schutzart nach IEC 60529 Gehäuse/Klemmen	IP 40/IP 20
	Störfestigkeit nach IEC 61000 - 4	Prüfschärfe 3
	Maßbild (Gehäuse)	K 3 - 3
	Klemmschaltbild	KS 250 - 26
	Anschlußquerschnitte mehr- oder eindrätig	1 x 0,2 bis 6 oder 2 x 0,2 bis 2,5 mm ²
	mehrdrätig mit Aderendhülse	1 x 0,4 bis 4 oder 2 x 0,2 bis 1,5 mm ²
	Gewicht	0,13 kg
	Allgemeine technische Angaben	NGG Katalog