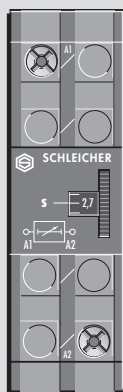


Elektronisches Zeitrelais
KZTH 11 für Multispannung 24 bis 110 oder 60 bis 230 V AC/DC
Funktion: Ansprechverzögerung (AV)
1 Zeitbereich
Kontaktbestückung: 1 Halbleiterausgang
2
KZTH 11

Funktion

AV siehe hierzu Seite K 2/3.

Die Zeit ist stufenlos mit Hilfe einer Rändelscheibe einstellbar. Die Skalenergebnisse sind Absolutwerte in der angegebenen Zeiteinheit.

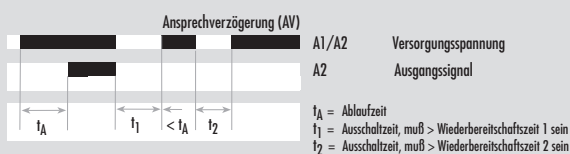
Geräteübersicht

Das digitale Zeitrelais KZTH 11 ist ein 1-Bereich-Gerät und in folgenden Zeitbereichen lieferbar:

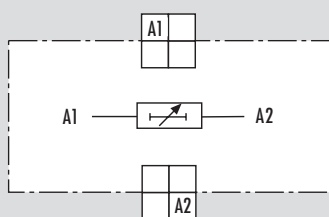
Zeitbereich	
0,05 bis	1 s
0,15 bis	3 s
0,5 bis	10 s
1,5 bis	30 s
5 bis	100 s

Funktionsdiagramm

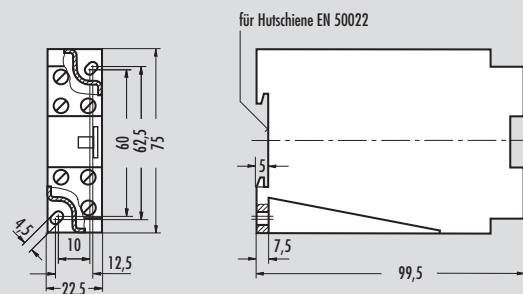
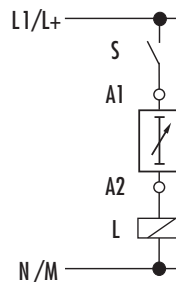
FD 0034

KZTH 11

Anschlußschaltbild

KS 0164/2

KZTH 11

Maßbild

K 1-7


Anwendungsbeispiel


Nach Schließen des Steuerkontakt S, wird das KZTH 11 über die Last L erregt und der Zeitablauf beginnt (siehe Funktionsdiagramm). Nach dem Zeitablauf schaltet das KZTH 11 die Last L ein. Die Last L muß so gewählt werden, daß auch bei Unterspannung der Haltestrom von 10 mA_{eff} nicht unterschritten wird und der max. Laststrom ≤ 0,8 A_{eff} ist. Bei max. Laststrom fallen über dem KZTH ≤ 3,5 V_{eff} ab.



Technische Daten

Funktionsart nach DIN VDE 0435 Teil 110:04.89 Punkt 3.12

Funktionsanzeige
Funktionsdiagramm

Versorgungskreis

Nennspannung U_N V AC/DC
Bemessungsleistung bei 50 Hz und U_N (AC) VA
Bemessungsleistung bei 50 Hz und U_N (AC) W
Bemessungsleistung DC W
Einschaltstromstoß A/ms
Nennfrequenz Hz
Betriebsspannungsbereich

Zeitkreis

Zeiteinstellung/Anzahl der Zeitbereiche analog/1
Lieferbare Zeitbereiche s
s
s
ms
ms
Rückfallwert % U_N
Parallele Verbraucher zulässig nein
Interne Einweggleichrichtung nein
Mittelwert des Fehlers % ± 10 ms
Streuung % ± 10 ms
Einfluß der Erregungsgröße, Versorgungsspannung %/% ΔU_N
Einfluß der Umgebungstemperatur %/K

Ausgangskreis

Kontaktbestückung 1 Halbleiter
Kontaktwerkstoff -
Schalt-nennspannung U_n V AC/DC
max. Laststrom A_{eff} 0,8
max. Stoßstrom, 1 Halbwelle 50 Hz A_s 30
min. Laststrom mA_{eff} 10
Spannungsabfall im Gerät V_{eff} $\leq 3,5$
Zulässige Schalthäufigkeit Schaltspiele/h 3600
Ansprechzeit ms
Rückfallzeit ms

Allgemeine Daten

Luft- und Kriechstrecken zwischen den Stromkreisen nach DIN VDE 0110-1:04.97: Bemessungsstoßspannung kV
Überspannungskategorie
Verschmutzungsgrad
Bemessungsspannung V AC
Prüfspannung U_{eff} 50 Hz nach DIN VDE 0110-1, Tabelle A.1 kV
Schutzart Gehäuse/Klemmen nach DIN VDE 0470 Teil 1:11.92
Störaussendung
Störfestigkeit
Umgebungstemperatur, Arbeitsbereich °C
Maßbild
Anschlußschaltbild
Gewicht kg
Zubehör
Zulassungen

Allgemeine technische Angaben

KZTH 11

Ansprechverzögertes Zeitrelais
mit Halbleiterausgang für
Multispannung
-
FD 0034

	24 bis 110	60 bis 230
Bemessungsleistung bei 50 Hz und U_N (AC)	-	-
Bemessungsleistung bei 50 Hz und U_N (AC)	-	-
Bemessungsleistung DC	-	-
Einschaltstromstoß	-	-
Nennfrequenz	50 bis 60	
Betriebsspannungsbereich	0,8 bis $1,1 \times U_N$	

analog/1
0,05 bis 1; 0,15 bis 3;
0,5 bis 10; 1,5 bis 30;
5 bis 100
ca. 50/ca. 300
-
-
nein
nein
-
 $\leq \pm 1$
-
 $\leq 0,15$

1 Halbleiter
-
-
0,8
30
10
 $\leq 3,5$
3600
-
-

-
-
3 außen, 2 innen
-
-
kV
IP 30/IP 20
EN 50081-1:03.93, -2:03.94
EN 50082-2:1995

-20 bis + 60
K 1-7
KS 0164/2
0,11
-
Seite i.4

Seite i.5

