



Elektronische Zeitrelais

DZT 32-S L, DZT 32 L, DZT 42 L für Monospannung

Funktion: Ansprechverzögerung (AV)

1 Zeitbereich

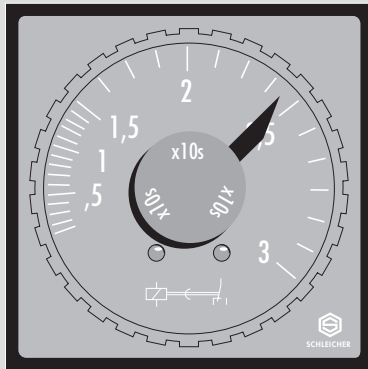
Kontaktbestückung: DZT 32-S L = 1 Zeit- und 1 Sofortwechsler

DZT 32 L = 2 Zeitwechsler

DZT 42 L = 2 Zeitwechsler

DZT 32-S L, ...

72 x 72



Funktion

AV siehe hierzu Seite D 3/3.

Die stufenlose Zeiteinstellung innerhalb eines Bereiches wird mit Hilfe des transparenten Drehknopfes vorgenommen.

Geräteübersicht

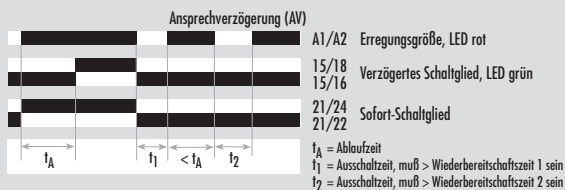
Die elektronischen Zeitrelais DZT 32-S L, ... sind 1-Bereich-Geräte und in folgenden Zeitbereichen lieferbar:

Zeitbereich
0,05 bis 1 s
0,15 bis 3 s
0,5 bis 10 s
1,5 bis 30 s
5 bis 100 s
15 bis 300 s
0,5 bis 10 min
1,5 bis 30 min

Funktionsdiagramm

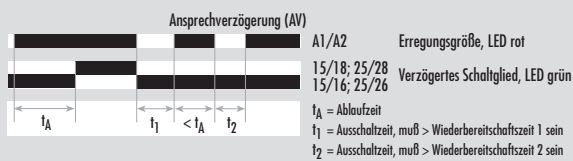
FD 0041

DZT 32-S L



DZT 32 L, DZT 42 L

FD 0026



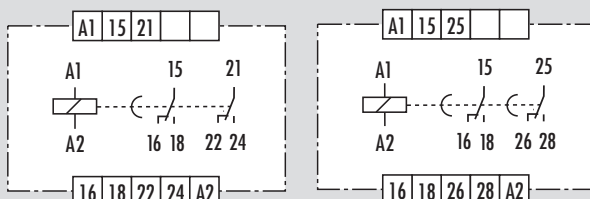
Anschlußschaltbild

DZT 32-S L

KS 0191/2

DZT 32 L, DZT 42 L

KS 0085/4



Typ	Normalspannung	Sonder-spannung	Preis-Code
DZT 32-S L 1 s	24 V AC/DC	42 V AC/DC	D 3/21.1
DZT 32-S L 3 s	110 bis 127 V AC	48 V AC/DC	
DZT 32-S L 10 s	220 bis 240 V AC	60 V AC/DC	
DZT 32-S L 30 s	50 bis 60 Hz	50 bis 60 Hz	
DZT 32-S L 100 s	24 V AC/DC	42 V AC/DC	D 3/21.2
DZT 32-S L 300 s	110 bis 127 V AC	48 V AC/DC	
DZT 32-S L 10 min	220 bis 240 V AC	60 V AC/DC	
DZT 32-S L 30 min	50 bis 60 Hz	50 bis 60 Hz	
DZT 32 L 1 s	24 V AC/DC	42 V AC/DC	D 3/21.3
DZT 32 L 3 s	110 bis 127 V AC	48 V AC/DC	
DZT 32 L 10 s	220 bis 240 V AC	60 V AC/DC	
DZT 32 L 30 s	50 bis 60 Hz	50 bis 60 Hz	
DZT 32 L 100 s	24 V AC/DC	42 V AC/DC	D 3/21.4
DZT 32 L 300 s	110 bis 127 V AC	48 V AC/DC	
DZT 32 L 10 min	220 bis 240 V AC	60 V AC/DC	
DZT 32 L 30 min	50 bis 60 Hz	50 bis 60 Hz	
DZT 42 L 1 s	110 bis 127 V DC	-	D 3/21.5
DZT 42 L 3 s	220 V DC		
DZT 42 L 10 s	240 V DC		
DZT 42 L 30 s			
DZT 42 L 100 s	110 bis 127 V DC	-	D 3/21.6
DZT 42 L 300 s	220 V DC		
DZT 42 L 10 min	240 V DC		
DZT 42 L 30 min			



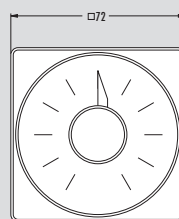
Zubehör

Buchsenplatte	B 5	für Ein- und Aufbau
Steckfassung	B 7	für Einbau
Abdeckung	DA 1	für Schalttafelausschnitt
Verschließbare Kappe	V 4	
Dichtung	Z 1	

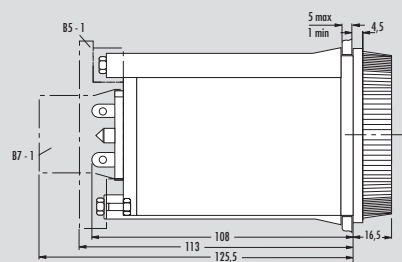
Preis-Code für Zubehör siehe Seite D 3/79

Maßbild

D 1-30



Schalttafel Ausschnitt $\square 68^{+0,7}$





Technische Daten

Funktionsart nach DIN VDE 0435 Teil 110:04.89

Punkt 3.12

Funktionsanzeige
Funktionsdiagramm

Versorgungskreis

Nennspannung U_N V AC/DC
Nennspannung U_N V AC

Bemessungsleistung bei 50 Hz und U_N (AC) VA
Bemessungsleistung bei 50 Hz und U_N (AC) W
Bemessungsleistung DC W
Einschaltstromstoß A/ms
Nennfrequenz Hz
Betriebsspannungsbereich

Zeitkreis

Zeiteinstellung/Anzahl der Zeitbereiche s
Lieferbare Zeitbereiche s
Wiederbereitschaftszeit 1/2 min
Mindesteinschaltdauer ms
Rückfallwert % U_N
Parallele Verbraucher zulässig ja
Interne Einweggleichrichtung nein
Mittelwert des Fehlers Diagramm 3, Seite i.5
Streuung % ± 10 ms
Einfluß der Erregungsgröße, Versorgungsspannung %/% ΔU_N
Einfluß der Umgebungstemperatur %/K

Ausgangskreis

Kontaktbestückung
Kontaktwerkstoff
Schaltspannung U_n V AC/DC
Maximaler Dauerstrom I_n A
Gebrauchskategorie nach EN 60947-5-1:1991
Zulässige Schalthäufigkeit Schaltspiele/h
Mechanische Lebensdauer Schaltspiele
Ansprechzeit Sofortwechsler ms
Rückfallzeit Zeit-/Sofortwechsler ms

Allgemeine Daten

Luft- und Kriechstrecken zwischen den Stromkreisen nach DIN VDE 0110-1:04.97: Bemessungsstoßspannung kV
Überspannungskategorie III
Verschmutzungsgrad 3 außen, 2 innen
Bemessungsspannung V AC
Prüfspannung U_{eff} 50 Hz nach DIN VDE 0110-1, Tabelle A.1 kV
Schutzart Gehäuse/Klemmen nach DIN VDE 0470 Teil 1:11.92
Störaussendung
Störfestigkeit
Umgebungstemperatur, Arbeitsbereich °C
Maßbild
Anschlußschaltbild
Gewicht kg
Zubehör

Zulassungen

Allgemeine technische Angaben

DZT 32-S L

Einbereich-Zeitrelais für
Monospannung
ansprechverzögertes Zeitrelais
2 LED
FD 0041

24	42	48	60	110-127	220-240
3,6	3,2	3,5	2,5	4,0	7,8
3,2	2,9	3,3	2,4	2,2	3,1
2,4	2,2	2,4	1,8		
2/2	1,8/2	1,6/1,5	1,6/1,5	1,5/1,5	1,5/1,5
50 bis 60					
0,8 bis 1,1 x U_N					

analog/1
0,05 bis 1; 0,15 bis 3; 0,5 bis 10;
1,5 bis 30; 5 bis 100; 15 bis 300;
0,5 bis 10; 1,5 bis 30
ca. 35/ca. 70
-
 ≥ 15
ja
nein
Diagramm 3, Seite i.5
 $\leq \pm 0,5$
 $\leq 0,02$
 $\leq 0,025$

1 Zeit- und 1 Sofortwechsler
Ag-Legierung; vergoldet
230/230
5
AC-15 U_e 230 V AC, I_e 2 A
DC-13 U_e 24 V DC, I_e 2 A
6000
30 x 10⁶
ca. 20
ca. 20/ca. 15

4
III
3 außen, 2 innen
250
2,21
IP 50/IP 20
EN 50081-1:03.93, -2:03.94
EN 50082-2:1995

-20 bis + 60
D 1-30
KS 0191/2
0,2
Abdeckung DA 1, verschließbare
Kappe V 4, Dichtung Z 1,
Buchsenplatte B 5, Steckfassung B 7
Seite i.4

Seite i.5

DZT 32 L

Einbereich-Zeitrelais für
Monospannung
ansprechverzögertes Zeitrelais
2 LED
FD 0026

24	42	48	60	110-127	220-240
1,7	2,1	1,9	1,6	1,8	5,8
1,3	1,7	1,8	1,3	0,9	1,5
1,4	1,4	1,5	0,8		
2/2	1,8/2	1,6/2	1,6/1,5	1,5/1	1,5/1,5
50 bis 60					
0,8 bis 1,1 x U_N					

analog/1
0,05 bis 1; 0,15 bis 3; 0,5 bis 10;
1,5 bis 30; 5 bis 100; 15 bis 300;
0,5 bis 10; 1,5 bis 30
ca. 35/ca. 70
-
 ≥ 15
ja
nein
Diagramm 3, Seite i.5
 $\leq \pm 0,5$
 $\leq 0,02$
 $\leq 0,025$

2 Zeitwechsler
Ag-Legierung; vergoldet
230/230
5
AC-15 U_e 230 V AC, I_e 2 A
DC-13 U_e 24 V DC, I_e 2 A
6000
30 x 10⁶
-
ca. 25

4
III
3 außen, 2 innen
250
2,21
IP 50/IP 20
EN 50081-1:03.93, -2:03.94
EN 50082-2:1995

-20 bis + 60
D 1-30
KS 0085/4
0,18
Abdeckung DA 1, verschließbare
Kappe V 4, Dichtung Z 1,
Buchsenplatte B 5, Steckfassung B 7
Seite i.4

Seite i.5



Technische Daten

Funktionsart nach DIN VDE 0435 Teil 110:04.89

Punkt 3.12

Funktionsanzeige
Funktionsdiagramm

Versorgungskreis

Nennspannung U_N V DC

Bemessungsleistung DC W
Einschaltstromstoß A/ms
Betriebsspannungsbereich

Zeitkreis

Zeiteinstellung/Anzahl der Zeitbereiche s
Lieferbare Zeitbereiche s

Wiederbereitschaftszeit 1/2 min
Mindesteinschaltdauer ms
Rückfallwert % U_N

Parallele Verbraucher zulässig ja
Interne Einweggleichrichtung nein
Mittelwert des Fehlers Diagramm 3, Seite i.5
Streuung % + \pm 10 ms $\leq \pm 0,5$
Einfluß der Erregungsgröße, Versorgungsspannung %/% $\Delta U_N \leq 0,02$
Einfluß der Umgebungstemperatur %/K $\leq 0,025$

Ausgangskreis

Kontaktbestückung 2 Zeitwechler
Kontaktwerkstoff Ag-Legierung; vergoldet
Schaltspannung U_n V AC/DC 230/230
Maximaler Dauerstrom I_n A 5
Gebrauchskategorie nach EN 60947-5-1:1991 AC-15 U_e 230 V AC, I_e 2 A
DC-13 U_e 24 V DC, I_e 2 A

Zulässige Schalthäufigkeit Schaltschritte/h 6000
Mechanische Lebensdauer Schaltschritte 30 x 10⁶
Ansprechzeit ms -
Rückfallzeit ms ca. 25

Allgemeine Daten

Luft- und Kriechstrecken zwischen den Stromkreisen nach DIN VDE 0110-1:04.97: Bemessungsstoßspannung kV 4
Überspannungskategorie III
Verschmutzungsgrad 3 außen, 2 innen
Bemessungsleistung V AC 250
Prüfspannung U_{eff} 50 Hz nach DIN VDE 0110-1, Tabelle A.1 kV 2,21
Schutzart Gehäuse/Klemmen nach DIN VDE 0470 Teil 1:11.92 IP 50/IP 20
Störaussendung EN 50081-1:03.93, -2:03.94
Störfestigkeit EN 50082-2:1995

Umgebungstemperatur, Arbeitsbereich °C -20 bis + 60
Maßbild D 1-30
Anschlußschaltbild KS 0085/4
Gewicht kg 0,2
Zubehör Abdeckung DA 1, verschleißbare Kappe V 4, Dichtung Z 1, Buchsenplatte B 5, Steckfassung B 7

Zulassungen

Allgemeine technische Angaben

DZT 42 L

Einbereich-Zeitrelais für
Monospannung
ansprechverzögertes Zeitrelais
2 LED
FD 0026

110-127	220	240
1,6	2,8	3,0
0,1/6	,04/8	,04/10
0,8 bis 1,1 x U_N		

analog/1
0,05 bis 1; 0,15 bis 3; 0,5 bis 10;
1,5 bis 30; 5 bis 100; 15 bis 300;
0,5 bis 10; 1,5 bis 30
ca. 35/ca. 70
-
 ≥ 15
ja
nein
Diagramm 3, Seite i.5
 $\leq \pm 0,5$
 $\leq 0,02$
 $\leq 0,025$

2 Zeitwechler
Ag-Legierung; vergoldet
230/230
5
AC-15 U_e 230 V AC, I_e 2 A
DC-13 U_e 24 V DC, I_e 2 A
6000
30 x 10⁶
-
ca. 25

4
III
3 außen, 2 innen
250
2,21
IP 50/IP 20
EN 50081-1:03.93, -2:03.94
EN 50082-2:1995

-20 bis + 60
D 1-30
KS 0085/4
0,2
Abdeckung DA 1, verschleißbare Kappe V 4, Dichtung Z 1, Buchsenplatte B 5, Steckfassung B 7
Seite i.4

Seite i.5

3